

SISTEMA CONTAINER

Per impianti biogas agricoli di piccola taglia da 100 a 300 kW



Biogas Engineering Srl, ha sviluppato un nuovo sistema chiamato "**Sistema Container**", dove all'interno di un container vi è racchiusa tutta la tecnologia principale per il funzionamento dell'impianto biogas.

Questo Sistema Container lo proponiamo alle aziende agricole di piccole-medie dimensioni, che vogliono realizzare un impianto biogas di piccola taglia da 100kW a 300kW (*ad oggi questi impianti sono i più vantaggiosi e i più efficaci grazie agli incentivi statali sul biogas*).

Questo sistema containerizzato è una soluzione **semplice, facile** e **veloce da installare** riducendo così notevolmente le tempistiche di realizzazione, **massimo 3 mesi** e il Vostro impianto biogas è pronto per essere messo in funzione.

- SEMPLICITA' NEL REALIZZARE L'IMPIANTO
- TEMPI DI COSTRUZIONE RIDOTTI
- MINIMI COSTI DI GESTIONE
- SEMPLICITA' NELLA GESTIONE DELL'IMPIANTO



TUTTA LA TECNOLOGIA IN UN CONTAINER

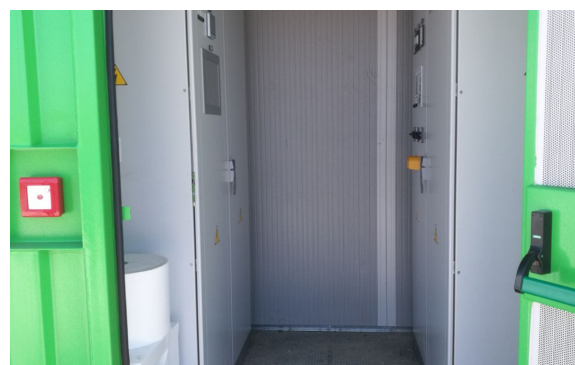
Torcia

In questa tipologia di sistema, il container è la parte fondamentale di tutto l'impianto; esso è realizzato su un'apposita struttura preinstallata, è pannellato con materiale fonoassorbente, insonorizzato ed isolante, resistente al fuoco.

E' prevista l'illuminazione interna e ampi portoni per agevolare le operazioni di manutenzione; il colore della verniciatura è a scelta del cliente.

Il container al suo interno è suddiviso in tre locali:

- **Locale gruppo di cogenerazione**, dov'è presente il cogeneratore (motore).
- **Locale quadri**, dove sono presenti il quadro elettrico di controllo per la gestione del cogeneratore e, il quadro di comando e controllo per la gestione dell'impianto.
- **Locale trattamento biogas e centrale termica**, all'interno di quest'area viene posizionato lo skid serie Combi (progettato e realizzato da Biogas Engineering). Lo skid Combi è una soluzione combinata in quanto ha due funzioni, una riguarda il trattamento del biogas, l'altra è relativa al riscaldamento del processo tramite una centrale termica a fascio tubiero.



Biogas Engineering per impianti biogas agricoli di piccola taglia da 100kW a 300kW, ha pensato ad una soluzione impiantistica ad hoc, che prevede:

- **un unico digestore in cemento armato**, con miscelazione meccanica a basso consumo;
- **copertura del digestore con soletta in cemento armato**, per limitare le dispersioni termiche e migliorare le condizioni di sicurezza;
- **gasometro di forma cilindrica**, che può essere installato nella soletta del digestore oppure a terra;
- **tecnologia**, all'interno di un container, contenete:
 - le apparecchiature per il trattamento del biogas;
 - la pompa di scarico/ricircolo;
 - lo scambiatore per il riscaldamento digestore;
 - la sala quadri per il controllo del processo.
- **cogenerazione**, all'interno di un container, contenete:
 - il modulo motore-alternatore, completo delle apparecchiature di scambio termico;
 - il quadro elettrico del motore;
 - il trasmettitore BT/MT.



Per impianti biogas agricoli da 100kW proponiamo un unico container contenente la tecnologia e la cogenerazione (vedi esempio qui affianco).